

# CONSEIL DÉPARTEMENTAL DE TARN-ET-GARONNE

---

## ARRÊTÉ PORTANT RÉGLEMENTATION TEMPORAIRE DE LA CIRCULATION

sur la Route Départementale n° 820  
du P.R 58+140 au P.R 58+525

hors agglomération

sur le territoire de la commune de CANALS

---

A.D. n° **2018/453**

Le Président du Conseil Départemental de Tarn-et-Garonne,

VU le Code de la Route,

VU le Code Général des Collectivités Territoriales,

VU l'Instruction interministérielle sur la signalisation routière (Livre I - quatrième partie – signalisation de prescription et huitième partie – signalisation temporaire),

VU le Règlement départemental de Voirie adopté le 2 mars 2009,

VU l'arrêté départemental R.H. 17/2752 du 11 octobre 2017 portant délégation de signature à Monsieur le Directeur de la Voirie et de l'Aménagement,

VU le décret n° 2010-578 du 31 mai 2010 fixant la liste des routes à grande circulation,

VU l'avis de Monsieur le Préfet, au titre des routes à grande circulation, en date du 30 septembre 2014,

VU la demande présentée par la Communauté de Communes Grand Sud Tarn-et-Garonne, en date du 19 mars 2018, pour le compte de l'entreprise GOMES TP,

**CONSIDERANT** que pour permettre la réalisation d'une piste cyclable bidirectionnelle, il est nécessaire de réglementer temporairement la circulation sur la route départementale sus-visée,

**SUR** proposition de Monsieur le Directeur de la Voirie et de l'Aménagement,

## **- ARRÊTE -**

### **Article 1**

La circulation des véhicules de toutes catégories sera réglementée sur la route départementale n° 820, du PR 58+140 au PR 58+525, sur le territoire de la commune de Canals, hors agglomération, pendant la période courant de la date de signature du présent arrêté jusqu'au 11 mai 2018.

### **Article 2**

Au droit et aux abords du chantier, les mesures suivantes seront appliquées, à savoir :

- la vitesse des véhicules sera limitée à 50 km/h,
- les dépassements seront interdits,
- les arrêts et le stationnement seront interdits.

Lorsque la largeur de chaussée libre à la circulation sera insuffisante, un alternat de circulation sera mis en place et réglé par signaux de type K10, ou par panneaux de type B15 et C18, ou automatiquement par feux tricolores d'alternat temporaire.

Tout ou partie de ces mesures pourront être suspendues en dehors des périodes de chantier (notamment la nuit, les week-ends et jours fériés), à condition que cela soit compatible avec l'état d'avancement des travaux.

### **Article 3**

La mise en place et la maintenance de la signalisation du chantier seront assurées par l'entreprise chargée de l'exécution des travaux, sous contrôle de la Subdivision départementale, et ce pendant toute la durée du chantier.

Les panneaux seront de gamme normale, obligatoirement rétro réfléchissants et les premiers de chaque série de classe II ou pourvus de feux clignotants synchronisés. Ils seront maintenus propres, en bon état permanent et seront déposés après achèvement des travaux, lorsque la sécurité des usagers sera assurée.

Leur installation sera obligatoirement réalisée conformément au schéma de pose ci-annexé.

### **Article 4**

Toute infraction au présent arrêté sera constatée et poursuivie conformément aux lois et règlements en vigueur.

## Article 5

- M. le Directeur de la Voirie et de l'Aménagement
- M. le Commandant du Groupement de Gendarmerie de Tarn-et-Garonne,
- M. le Directeur Départemental de la Sécurité Publique,

sont chargés, chacun en ce qui le concerne, de l'exécution du présent arrêté qui sera publié dans le Recueil des Actes Administratifs du Conseil Départemental et dont une copie sera adressée à :

- M. le Maire de la Commune de Canals,
- Mme la Présidente de la Communauté de Communes Grand Sud Tarn-et-Garonne,
- M. le Directeur Départemental des Territoires,
- M. le Directeur de l'Entreprise GOMES TP,
- M. le Directeur Départemental de la Poste,
- M. le Directeur du S.M.U.R. - Urgences
- M. le Directeur du Service Départemental d'Incendie et de Secours,
- M. le Responsable Transport Tarn-et-Garonne (Service régional des transports),
- M. le Chef de la Subdivision départementale de Castelsarrasin,
- M. le Directeur de la Société SECURITAS Transport de Fonds,
- M. le Directeur de la Société BRINK'S Evolution,

A Montauban,

Le **11 AVR. 2018**

P/Le Président,

Le Chef du Service  
Banque des Données Routières  
et Gestion du Domaine Public Routier,

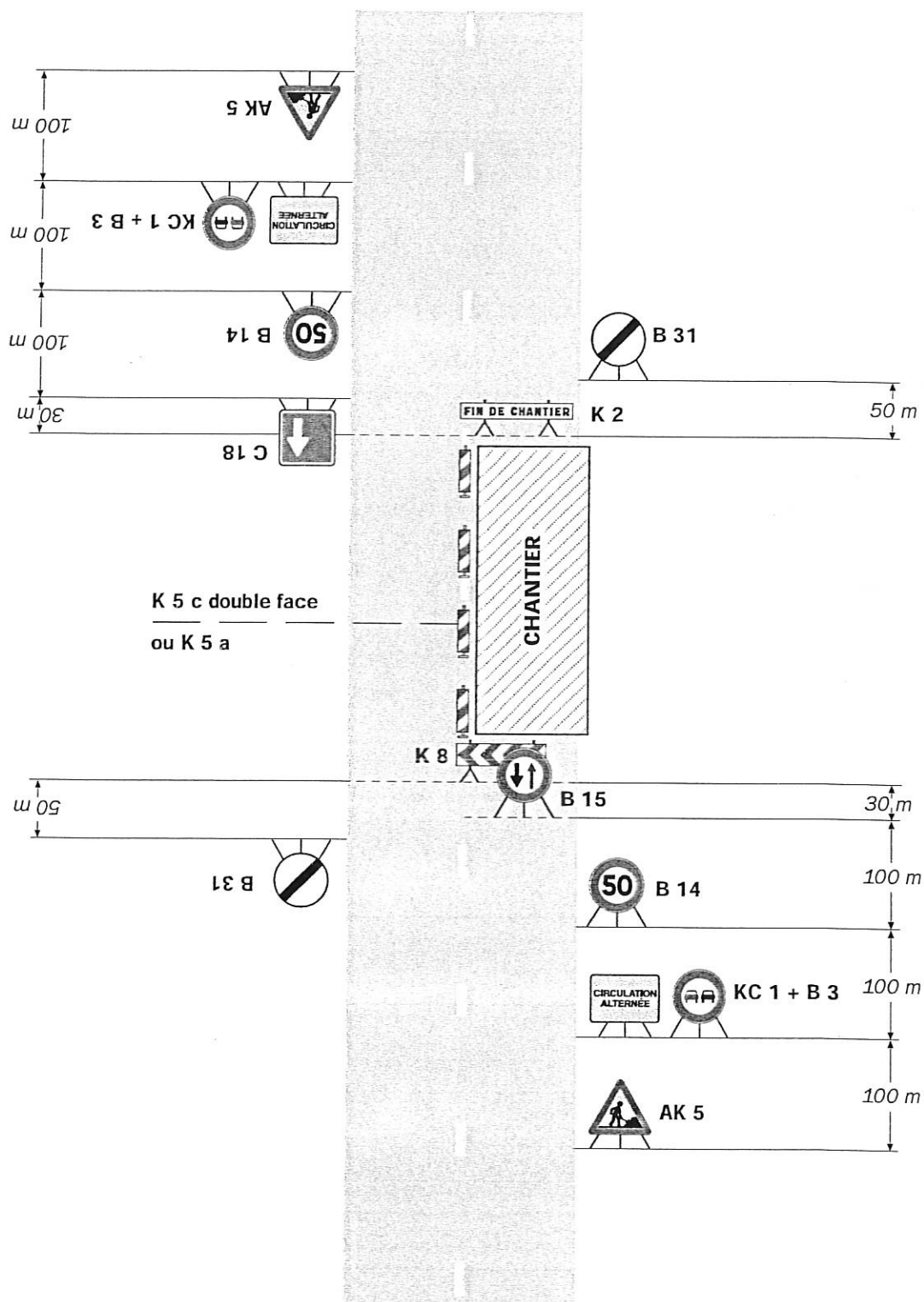
  
**Michel PISTOULLER**

# Chantiers fixes

CI-22

Alternat avec sens prioritaire

Circulation alternée  
Route à 2 voies



## Remarque(s) :

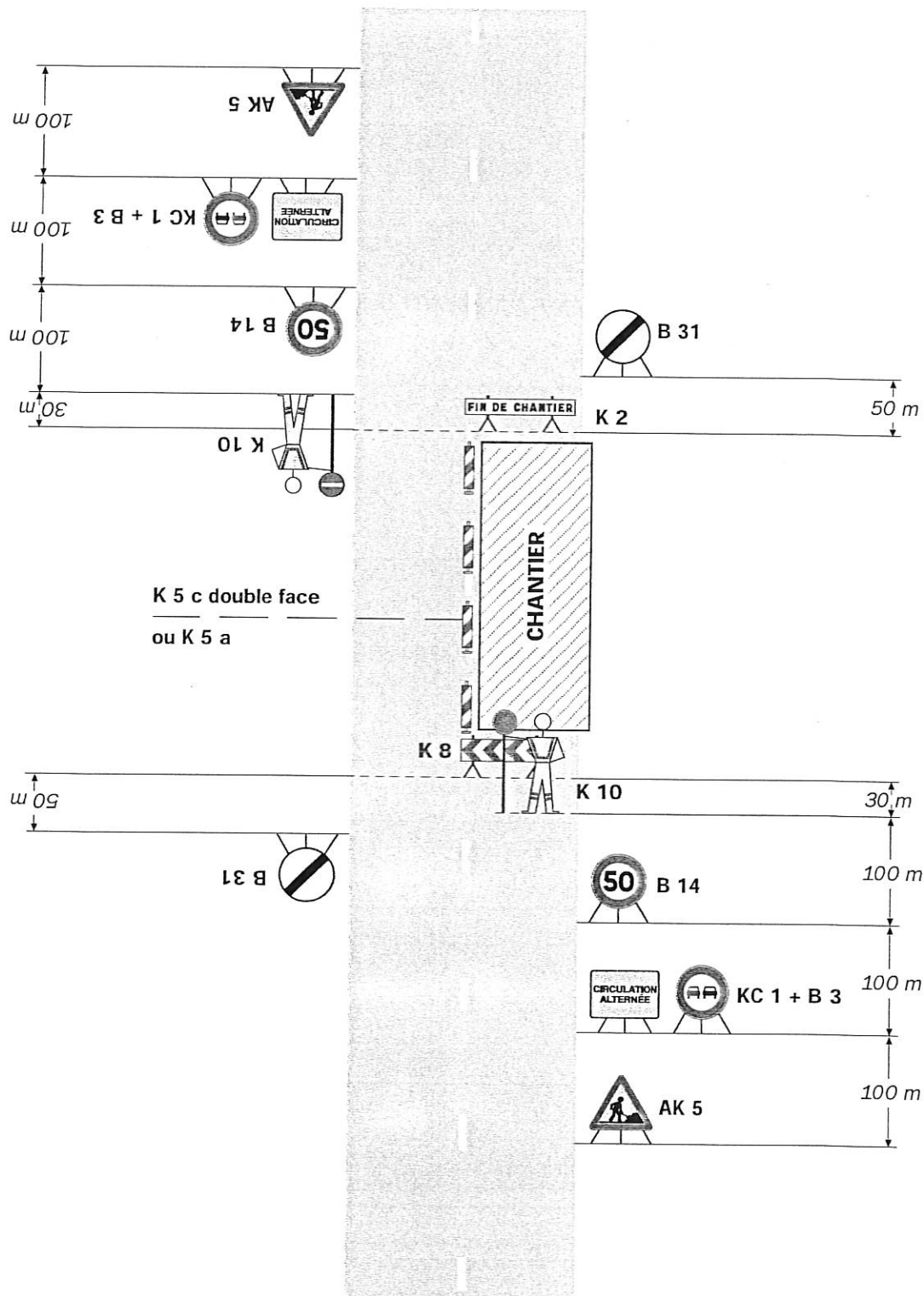
- Dispositif à n'utiliser qu'en cas de bonne visibilité réciproque et faible trafic.

# Chantiers fixes

CFZ

Alternat par piquets K 10

Circulation alternée  
Route à 2 voies



## Remarque(s) :

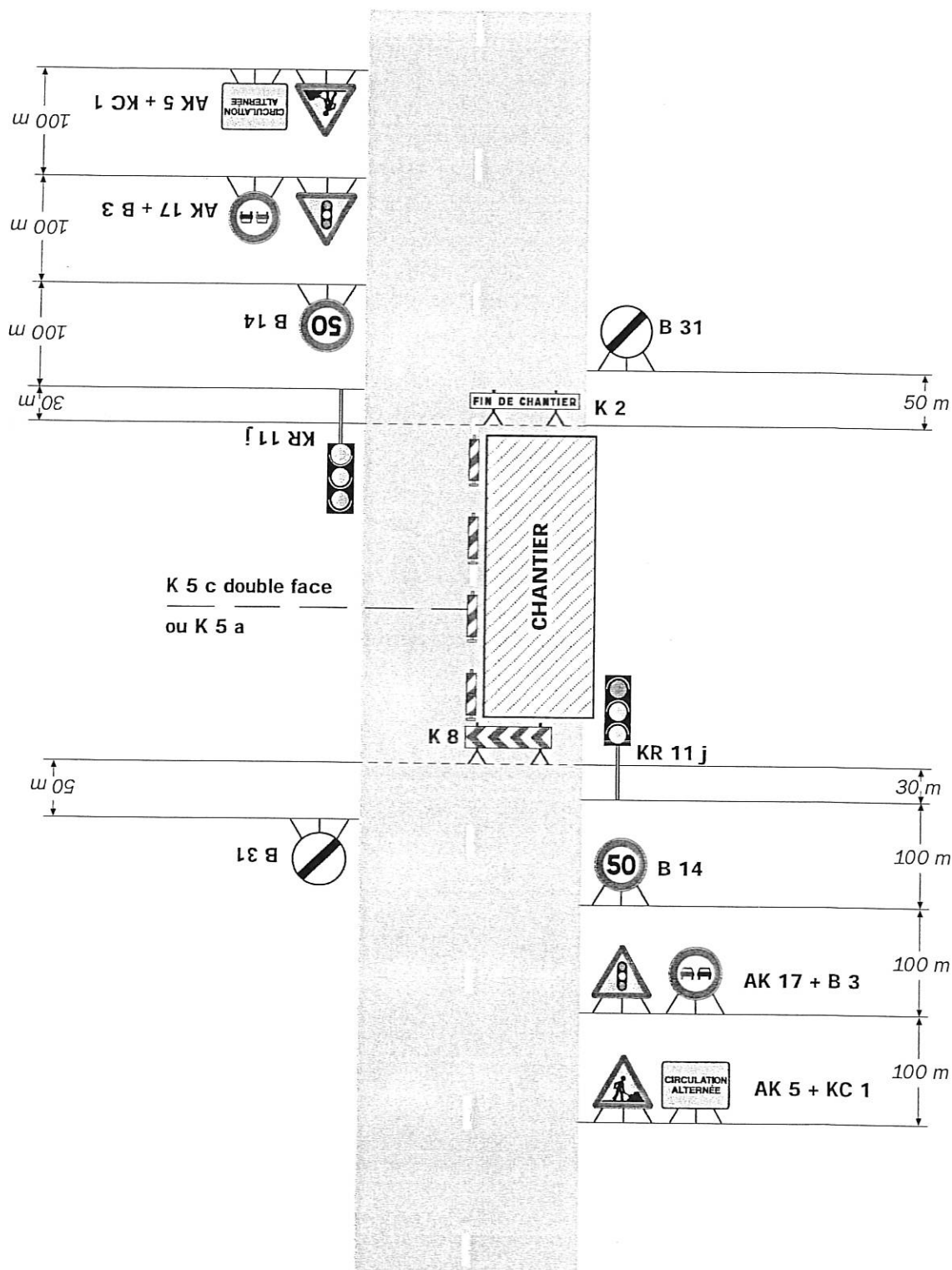
- Un panneau B 14 de limitation de vitesse à 70 km/h peut éventuellement être intercalé entre les panneaux AK 5 et KC 1.

# Chantiers fixes

CF24

Alternat par signaux tricolores

Circulation alternée  
Route à 2 voies



## Remarque(s) :

- Schéma à appliquer notamment lorsque l'alternat doit être maintenu de nuit, en absence de visibilité réciproque.
- Un panneau B 14 de limitation de vitesse à 70 km/h

peut éventuellement être intercalé entre les panneaux AK 5 et AK 17.