

CONSEIL DÉPARTEMENTAL DE TARN-ET-GARONNE
COMMUNE DE CORBARIEU

ARRÊTÉ
PORTANT RÉGLEMENTATION TEMPORAIRE DE LA CIRCULATION

sur la route départementale n° 21
du P.R 5+200 au P.R 8+040

en et hors agglomération

sur le territoire de la commune de CORBARIEU

et hors agglomération

sur le territoire de la commune de MONTAUBAN

A.D. n° 2024 - 575
A.M. n°

Le président du conseil départemental de Tarn-et-Garonne,
Le maire de la Commune de Corbarieu ,

VU le code de la route,

VU le code général des collectivités territoriales,

VU l'instruction interministérielle sur la signalisation routière (livre I - quatrième partie – signalisation de prescription et huitième partie – signalisation temporaire),

VU le règlement départemental de voirie adopté le 2 mars 2009,

VU l'arrêté départemental n° 2022-951 du 17 mai 2022 portant délégations de signature au Pôle technique et aménagement des territoires,

VU la demande présentée par l'entreprise EUROVIA, 1649 avenue d' Italie – 82000 - MONTAUBAN, lors de la réunion technique du 21 mars 2024,

CONSIDERANT que pour permettre le bon déroulement des travaux de reprofilage de chaussée, il est nécessaire de réglementer temporairement la circulation sur la route départementale sus-visée,

SUR proposition de Monsieur le directeur de l'aménagement et de la voirie,

- ARRÊTENT -

Article 1

La circulation des véhicules de toutes catégories sera réglementée sur la route départementale n° 21, du P.R 5+200 au P.R 8+040, sur le territoire de la commune de Corbarieu, en et hors agglomération, et sur le territoire de la commune de Montauban, hors agglomération, pendant la période courant de la date de signature du présent arrêté jusqu'au 31 mai 2024.

Article 2

Au droit et aux abords du chantier, les mesures suivantes seront appliquées, à savoir :

- la vitesse des véhicules sera limitée à 50 km/h,
- les dépassements seront interdits,
- les arrêts et le stationnement seront interdits.

Lorsque la largeur de chaussée libre à la circulation sera insuffisante, un alternat de circulation sera mis en place et réglé par signaux de type K10, ou automatiquement par feux tricolores d'alternat temporaire.

Tout ou partie de ces mesures pourront être suspendues en dehors des périodes de chantier (notamment la nuit, les week-ends et jours fériés), à condition que cela soit compatible avec l'état d'avancement des travaux.

Article 3

La mise en place et la maintenance de la signalisation du chantier seront assurées par l'entreprise chargée de l'exécution des travaux, sous contrôle de la subdivision départementale, et ce pendant toute la durée du chantier.

Les panneaux seront de gamme normale, obligatoirement rétroréfléchissants et les premiers de chaque série de classe II ou pourvus de feux clignotants synchronisés. Ils seront maintenus propres, en bon état permanent et seront déposés après achèvement des travaux, lorsque la sécurité des usagers sera assurée.

Leur installation sera obligatoirement réalisée conformément au schéma de pose ci-annexé.

Article 4

Toute infraction au présent arrêté sera constatée et poursuivie conformément aux lois et règlements en vigueur.

Article 5

- M. le directeur de l'aménagement et de la voirie,
- Mme le Maire de la Commune de Corbarieu,
- M. le commandant du groupement de gendarmerie de Tarn-et-Garonne,
- M. le directeur départemental de la sécurité publique,

sont chargés, chacun en ce qui le concerne, de l'exécution du présent arrêté qui sera publié dans le recueil des actes administratifs du conseil départemental et dont une copie sera adressée à :

- Mme le Maire de la Commune de Montauban,
- Mme la directrice départementale des Territoires,
- M. le directeur de l'entreprise EUROVIA,
- M. le directeur départemental de La Poste,
- M. le directeur du S.M.U.R. - urgences
- M. le directeur du service départemental d'incendie et de secours,
- M. le responsable du service régional de transport de Tarn-et-Garonne,
- Mme le chef de la subdivision départementale de Montauban,
- M. le directeur de la société SECURITAS transport de fonds,
- M. le directeur de la société BRINK'S évolution,

A Corbarieu,
le 25.03.2024

le maire,



Le Maire,
Aline CASTILLO

A Montauban,
le 28 MARS 2024

Pour le Président par délégation

Le chef du service
banque de données routières
et gestion du domaine public routier

Bernard GOLSE

Article L.3131-1 du CGCT :

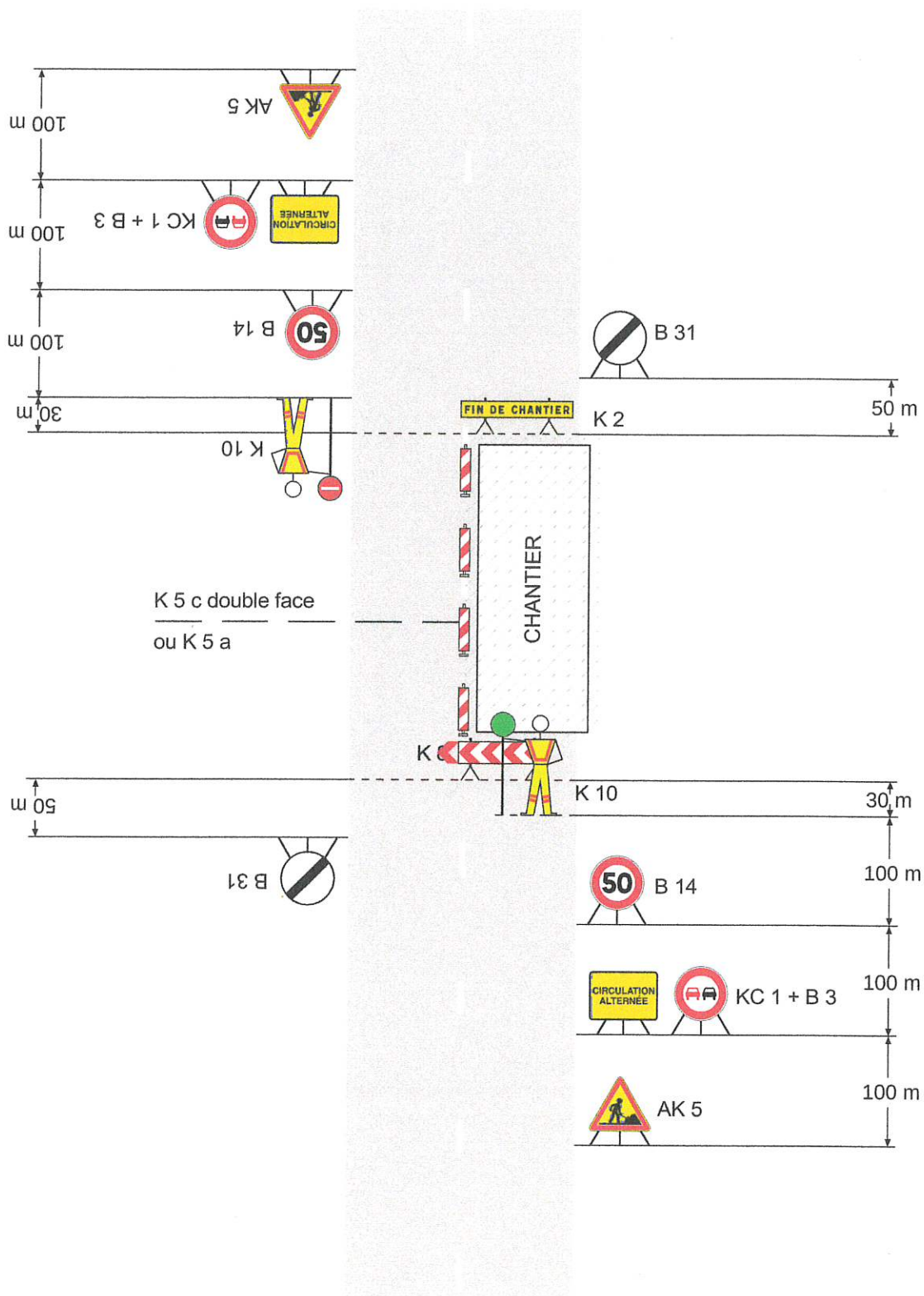
Publié le 28 MARS 2024

Chantiers fixes



Alternat par piquets K 10

Circulation alternée
Route à 2 voies



Remarque(s) :

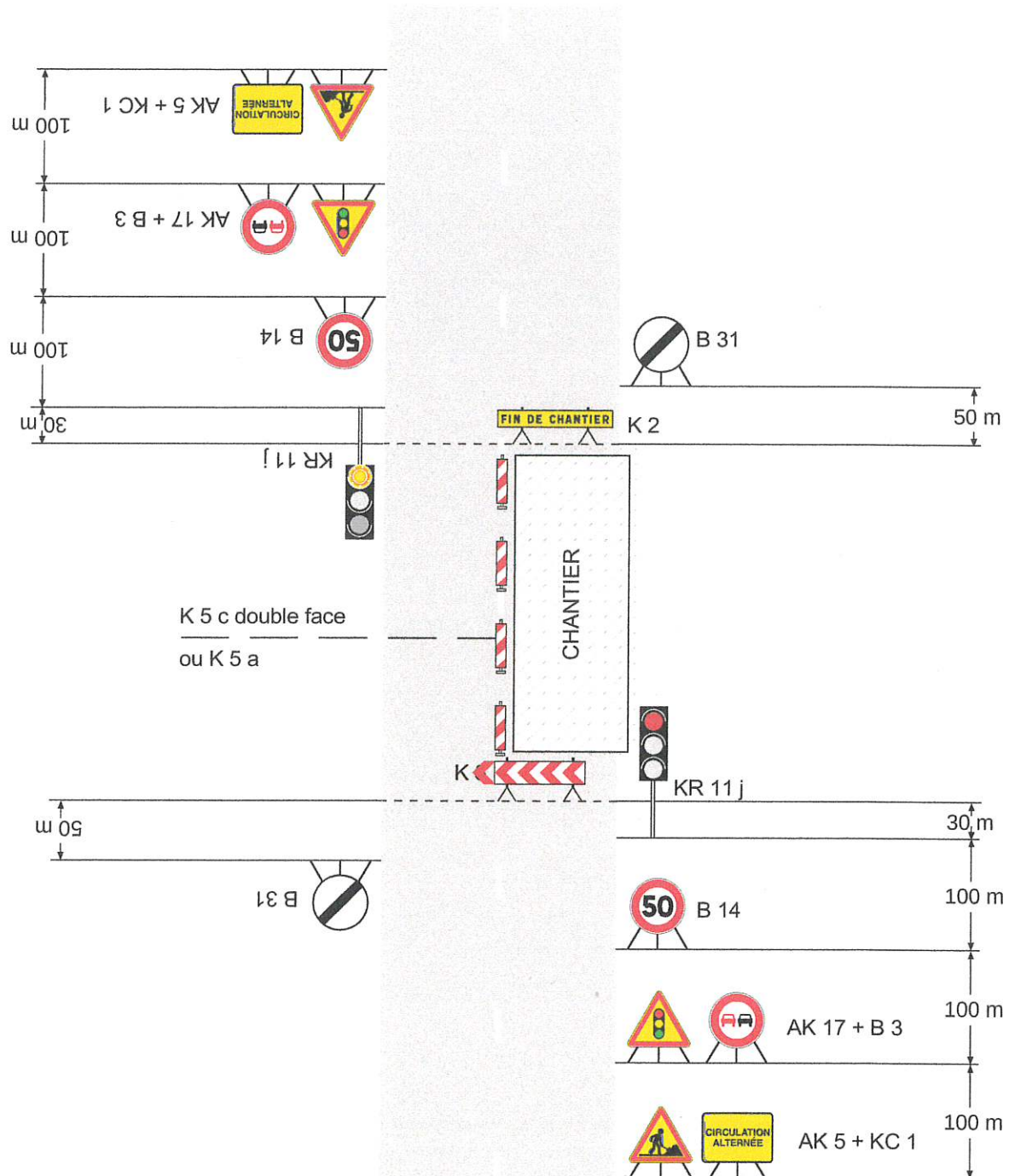
- Un panneau B 14 de limitation de vitesse à 70 km/h peut éventuellement être intercalé entre les panneaux AK 5 et KC 1.

Chantiers fixes



Alternat par signaux tricolores

Circulation alternée
Route à 2 voies



Remarque(s) :

- Schéma à appliquer notamment lorsque l'alternat doit être maintenu de nuit, en absence de visibilité réciproque. AK 5 et AK 17.
- Un panneau B 14 de limitation de vitesse à 70 km/h