

**CONSEIL DÉPARTEMENTAL DE TARN-ET-GARONNE**

---

**ARRÊTÉ  
PORTANT RÉGLEMENTATION TEMPORAIRE DE LA CIRCULATION**

sur la route départementale n°101  
du PR 7+820 au P.R 7+950

hors agglomération

sur le territoire de la commune de MOISSAC

---

A.D. n° 2024-279

Le président du conseil départemental de Tarn-et-Garonne,

**VU** le code de la route,

**VU** le code général des collectivités territoriales,

**VU** l'instruction interministérielle sur la signalisation routière (livre I - quatrième partie – signalisation de prescription et huitième partie – signalisation temporaire),

**VU** le règlement départemental de voirie adopté le 2 mars 2009,

**VU** l'arrêté départemental n° 2022-951 du 17 mai 2022 portant délégations de signature au Pôle technique et aménagement des territoires,

**VU** la demande présentée par l'entreprise EQUANS-INEO, représentée par Monsieur TAURAND Eric, demeurant à la ZA La Feraudie – 46200 SOUILLAC, en date du 22 janvier 2024.

**CONSIDERANT** que pour permettre la réalisation de tranchées sous accotement et d'un fonçage sous chaussée, il est nécessaire de réglementer temporairement la circulation sur la route départementale sus-visée,

**SUR** proposition de Monsieur le directeur de l'aménagement et de la voirie,

## - ARRÊTE -

### **Article 1**

La circulation des véhicules de toutes catégories sera réglementée sur la route départementale n°101 du PR 7+820 au P.R 7+950, sur le territoire de la commune de MOISSAC, hors agglomération, du 18 mars 2024 jusqu'au 16 mai 2024, date prévue de la fin de chantier.

### **Article 2**

Au droit et aux abords du chantier, les mesures suivantes seront appliquées, à savoir :

- la vitesse des véhicules sera limitée à 50 km/h,
- les dépassements seront interdits,
- les arrêts et le stationnement seront interdits.

Tout ou partie de ces mesures pourront être suspendues en dehors des périodes de chantier (notamment la nuit, les week-ends et jours fériés), à condition que cela soit compatible avec l'état d'avancement des travaux.

### **Article 3**

La mise en place et la maintenance de la signalisation du chantier seront assurées par l'entreprise chargée de l'exécution des travaux, sous contrôle de la subdivision départementale, et ce pendant toute la durée du chantier.

Les panneaux seront de gamme normale, obligatoirement rétroréfléchissants et les premiers de chaque série de classe II ou pourvus de feux clignotants synchronisés. Ils seront maintenus propres, en bon état permanent et seront déposés après achèvement des travaux, lorsque la sécurité des usagers sera assurée.

Leur installation sera obligatoirement réalisée conformément au schéma de pose ci-annexé.

### **Article 4**

Toute infraction au présent arrêté sera constatée et poursuivie conformément aux lois et règlements en vigueur.

## Article 5

- M. le directeur de l'aménagement et de la voirie,
- M. le commandant du groupement de gendarmerie de Tarn-et-Garonne,
- M. le directeur départemental de la sécurité publique,

sont chargés, chacun en ce qui le concerne, de l'exécution du présent arrêté qui sera publié dans le recueil des actes administratifs du conseil départemental et dont une copie sera adressée à :

- M. le Maire de la Commune de MOISSAC,
- Mme la directrice départementale des territoires,
- M. le directeur d'entreprise EQUANS-INEO,
- M. le directeur départemental de La Poste,
- M. le directeur du S.M.U.R. - urgences
- M. le directeur du service départemental d'incendie et de secours,
- M. le responsable du service régional de transport de Tarn-et-Garonne,
- M. le chef de la subdivision départementale de VALENCE D'AGEN
- M. le directeur de la société SECURITAS transport de fonds,
- M. le directeur de la société BRINK'S évolution,

A Montauban,

le

15 FEV. 2024

Pour le Président par délégation,

Le chef du service  
banque de données routières  
et gestion du domaine public routier

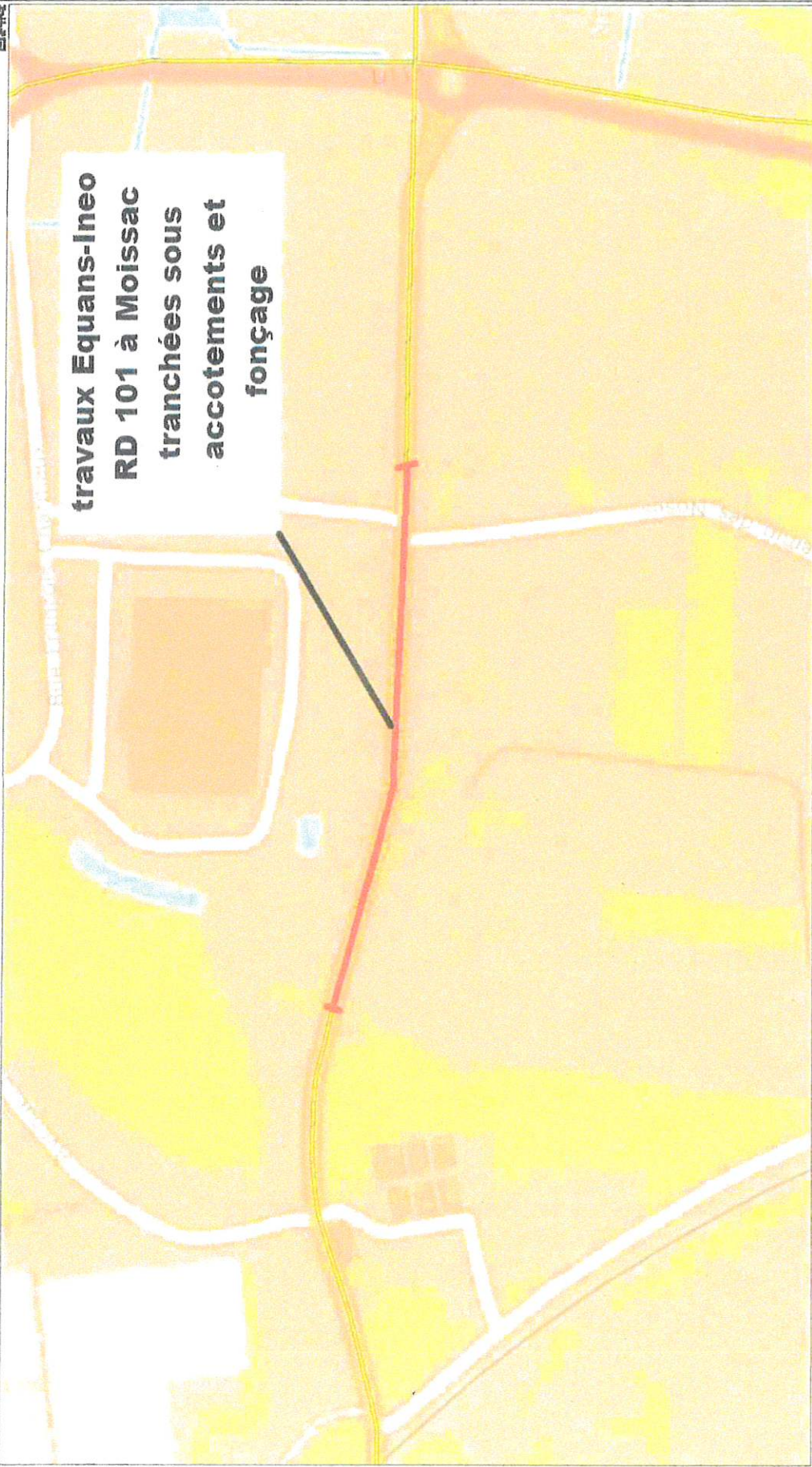
Bernard COLSE

Article L.3131-1 du CGCT :

Publié le ...15 FEV. 2024.....



**travaux Equans-Ineo  
RD 101 à Moissac  
tranchées sous  
accotements et  
fonçage**

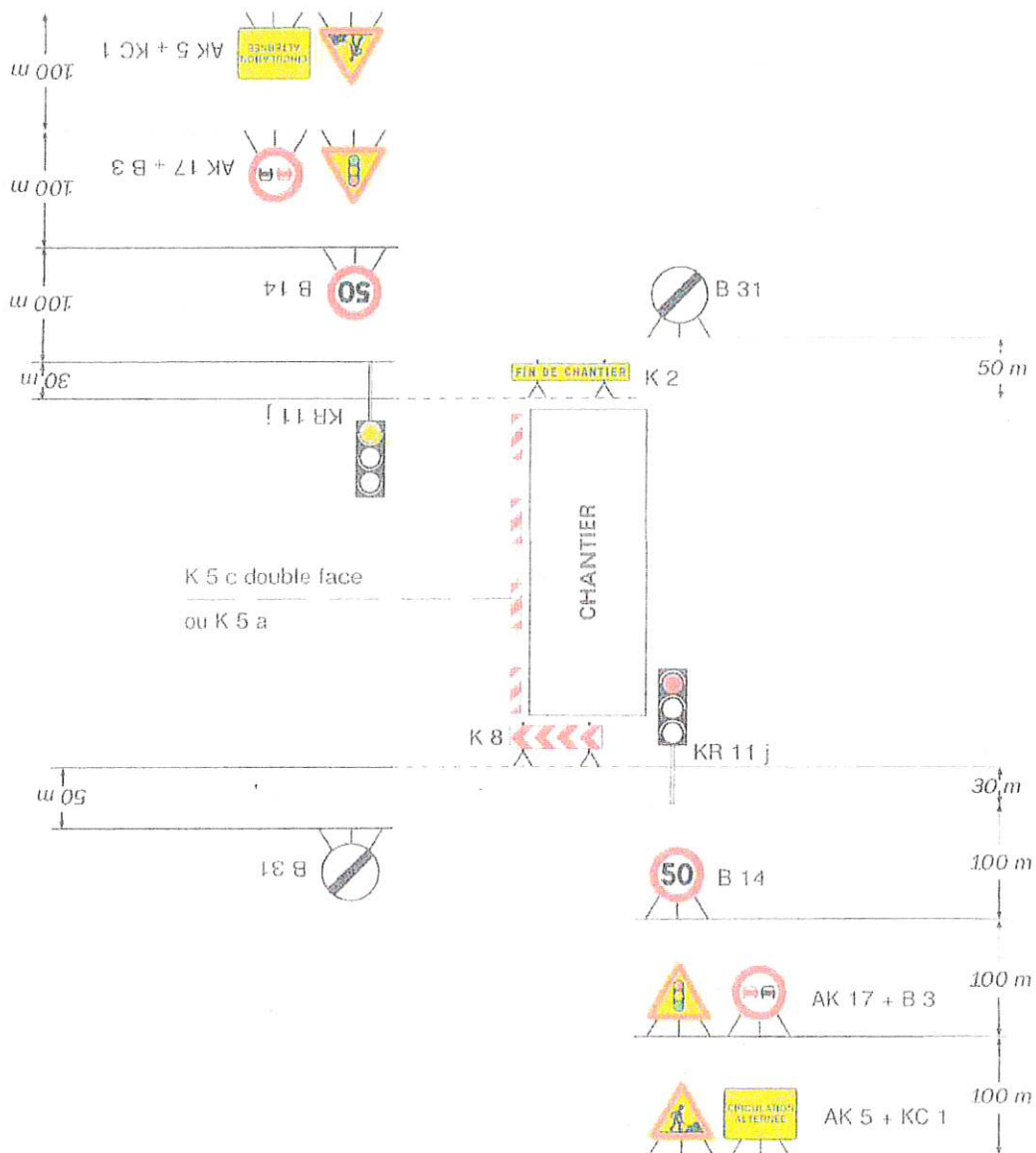


# Chantiers fixes



Alternat par signaux tricolores

Circulation alternée  
Route à 2 voies



Remarque(s) :

- Schéma à appliquer notamment lorsque l'alternat doit être maintenu de nuit, en absence de visibilité réciproque.
- Un panneau B 14 de limitation de vitesse à 70 km/h

peut éventuellement être intercalé entre les panneaux AK 5 et AK 17.