

**CONSEIL DÉPARTEMENTAL DE TARN-ET-GARONNE**

---

**ARRÊTÉ  
PORTANT RÉGLEMENTATION TEMPORAIRE DE LA CIRCULATION**

sur la route départementale n°12  
du PR 9+080 au PR 9+520

hors agglomération

sur le territoire de la commune de CAUMONT

---

A.D. n° 2024-72

Le Président du Conseil départemental de Tarn-et-Garonne,

VU le code de la route,

VU le code général des collectivités territoriales,

VU l'instruction interministérielle sur la signalisation routière (livre I - quatrième partie – signalisation de prescription et huitième partie – signalisation temporaire),

VU le règlement départemental de voirie adopté le 2 mars 2009,

VU l'arrêté départemental n° 2022-951 du 17 mai 2022 portant délégations de signature au Pôle technique et aménagement des territoires,

VU la demande présentée par l'entreprise WCMI-SODEPOL en date du 9 janvier 2024,

**CONSIDÉRANT** que pour permettre des travaux de dépollution, suite à l'incendie d'un camion citerne au droit de l'ouvrage d'art n° 1176 dit « Pont de Malecare », il est nécessaire de réglementer temporairement la circulation sur la route départementale sus-visée,

**SUR** proposition de Monsieur le directeur de l'aménagement et de la voirie,

## - ARRÊTE -

### **Article 1**

La circulation des véhicules de toutes catégories sera réglementée sur la route départementale n° 12, du PR 9+080 au PR 9+520 , sur le territoire de la commune de Caumont, hors agglomération, pendant la période courant du 15 janvier 2024 jusqu'au 29 février 2024.

### **Article 2**

Au droit et aux abords du chantier, les mesures suivantes seront appliquées, à savoir :

- la vitesse des véhicules sera limitée à 50 km/h,
- les dépassements seront interdits,
- les arrêts et le stationnement seront interdits.

Lorsque la largeur de chaussée libre à la circulation sera insuffisante, un alternat de circulation sera mis en place et réglé manuellement par signaux de type K10, ou automatiquement par feux tricolores d'alternat temporaire.

### **Article 3**

La mise en place et la maintenance de la signalisation du chantier seront assurées par l'entreprise chargée de l'exécution des travaux, sous contrôle de la subdivision départementale, et ce pendant toute la durée du chantier.

Les panneaux seront de gamme normale, obligatoirement rétroréfléchissants et les premiers de chaque série de classe II. Ils seront maintenus propres, en bon état permanent.

Leur installation sera obligatoirement réalisée conformément au schéma de pose ci-annexé.

### **Article 4**

Toute infraction au présent arrêté sera constatée et poursuivie conformément aux lois et règlements en vigueur.

## Article 5

- M. le directeur de l'aménagement et de la voirie,
- M. le commandant du groupement de gendarmerie de Tarn-et-Garonne,
- M. le directeur départemental de la sécurité publique,

sont chargés, chacun en ce qui le concerne, de l'exécution du présent arrêté qui sera publié dans le recueil des actes administratifs du conseil départemental et dont une copie sera adressée à :

- Mme le Maire de la Commune de Caumont,
- Mme la directrice départementale des territoires,
- M. le directeur de l'entreprise WCMI-SODEPOL,
- M. le directeur départemental de La Poste,
- M. le directeur du S.M.U.R. - urgences
- M. le directeur du service départemental d'incendie et de secours,
- M. le responsable du service régional de transport de Tarn-et-Garonne,
- M. le chef de la subdivision départementale de Castelsarrasin,
- M. le directeur de la société SECURITAS transport de fonds,
- M. le directeur de la société BRINK'S évolution,

A Montauban,

le 9 1 JAN. 2024

Pour le Président par délégation

Le responsable de  
gestion des services  
régionaux et départementaux  
Matthieu TOURNÉBIZE

Article L.3131-1 du CGCT :

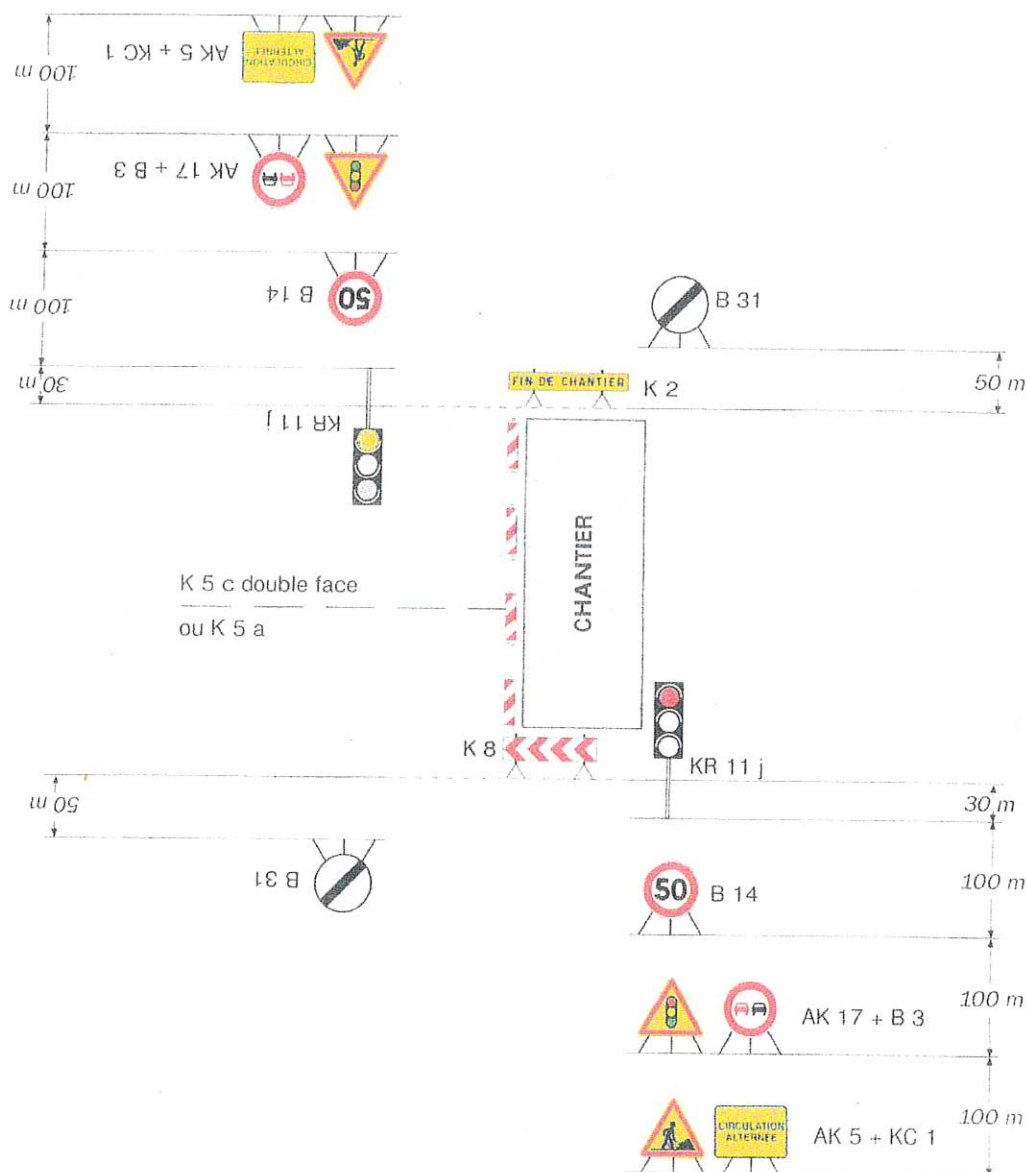
Publié le ...1.1. JAN. 2024.....

# Chantiers fixes

CF24

Alternat par signaux tricolores

Circulation alternée  
Route à 2 voies



**Remarque(s) :**

- Schéma à appliquer notamment lorsque l'alternat doit être maintenu de nuit, en absence de visibilité réciproque.
- Pour le réglage des signaux tricolores : Cf. Signalisation temporaire - Les alternats.

- Un panneau B 14 de limitation de vitesse à 70 km/h peut éventuellement être intercalé entre les panneaux AK 5 et AK 17.